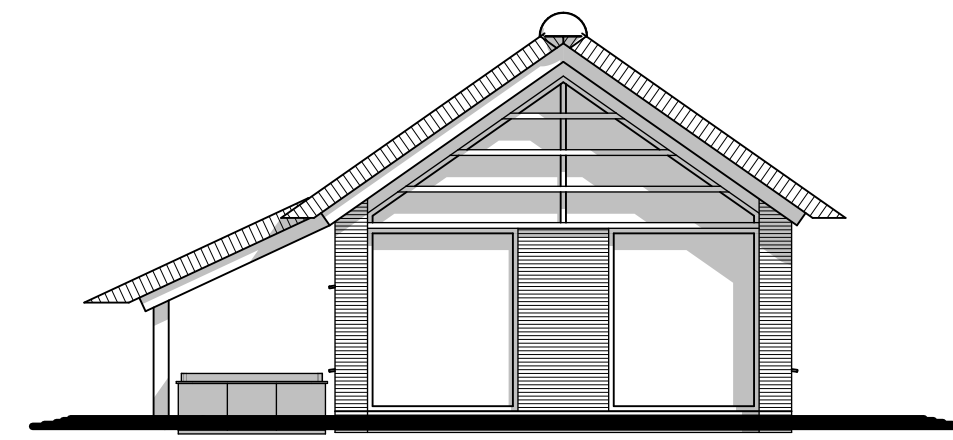
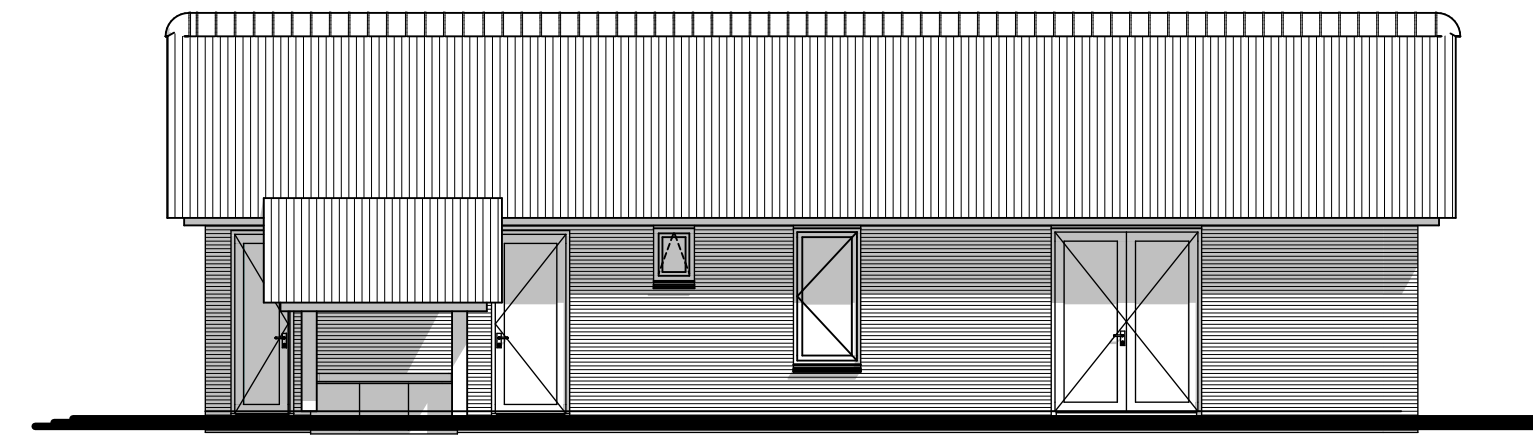


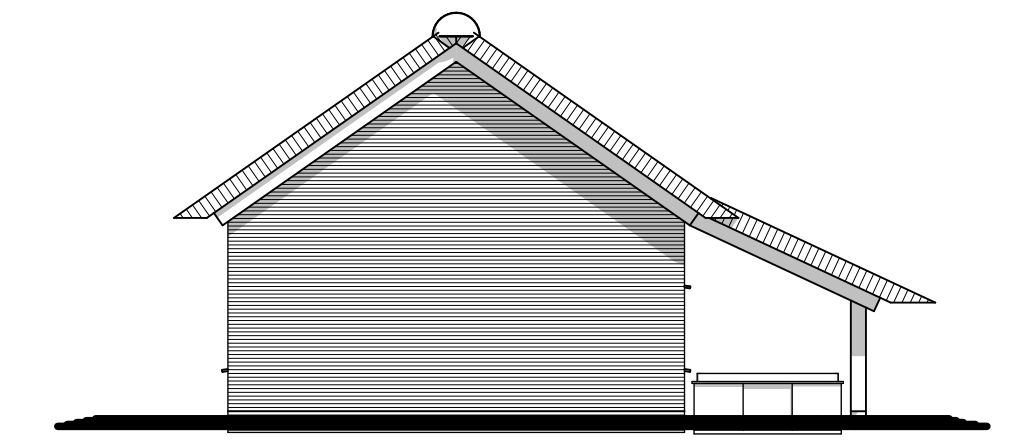
aanzicht
Voorgevel



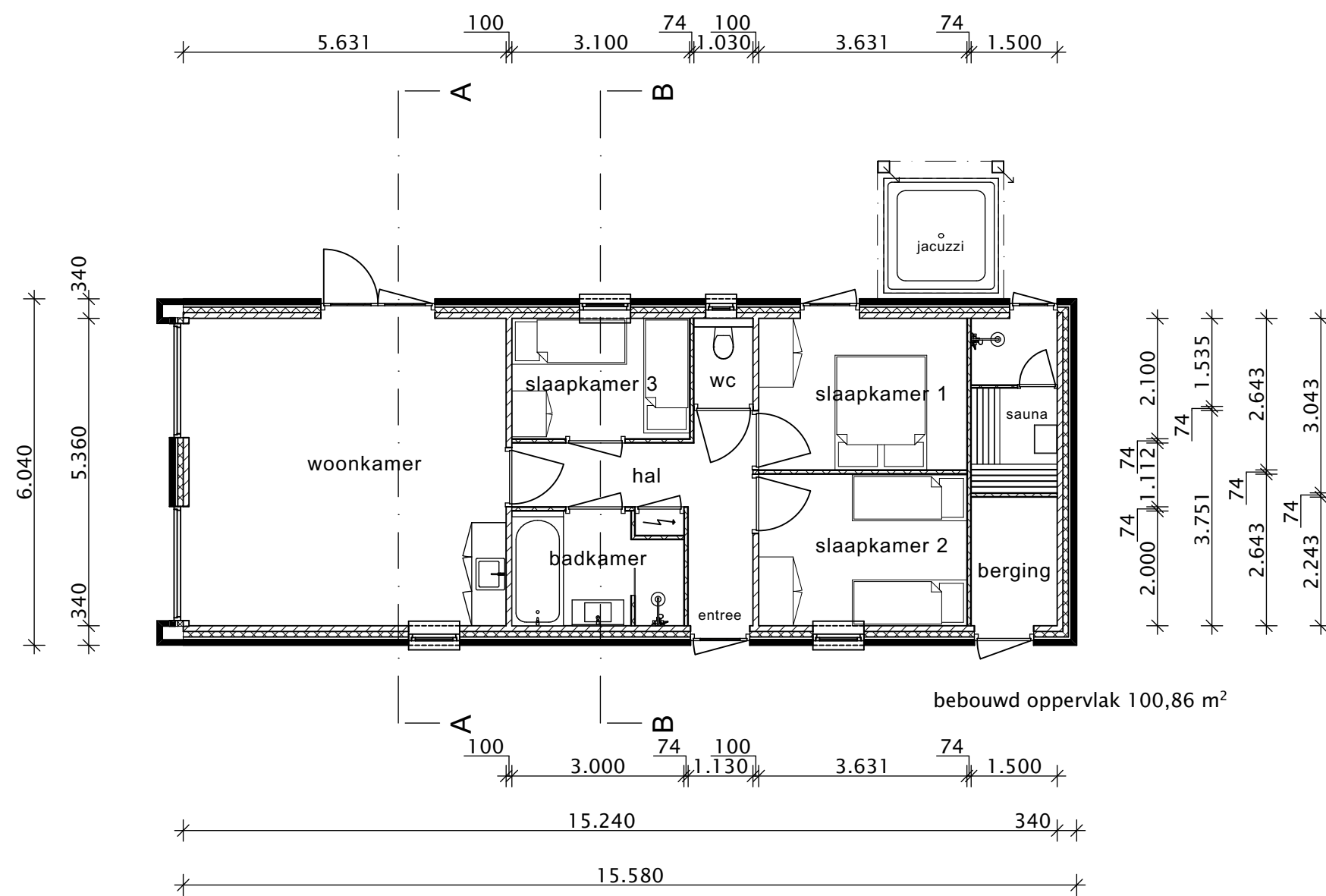
aanzicht
Linkerzijgevel



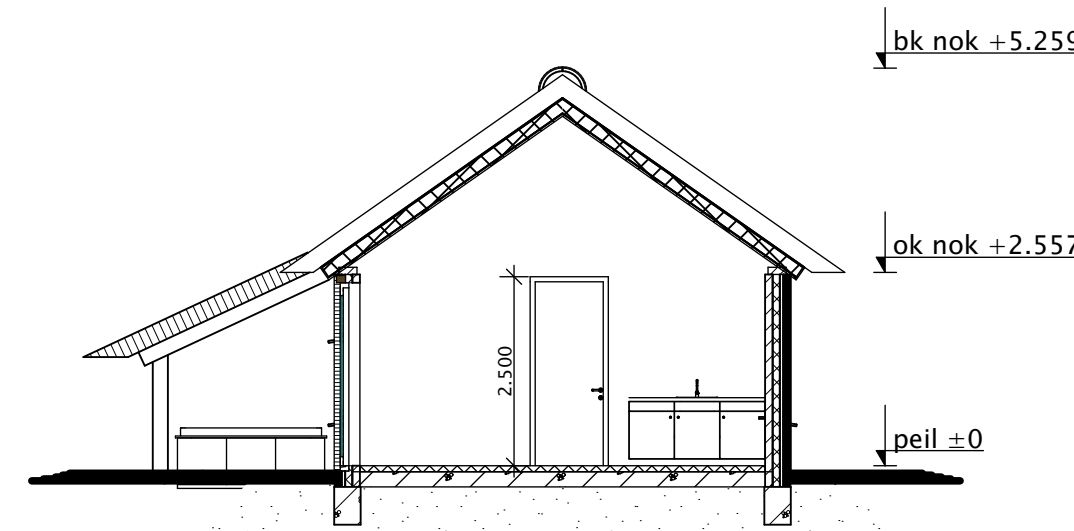
aanzicht
Achtergevel



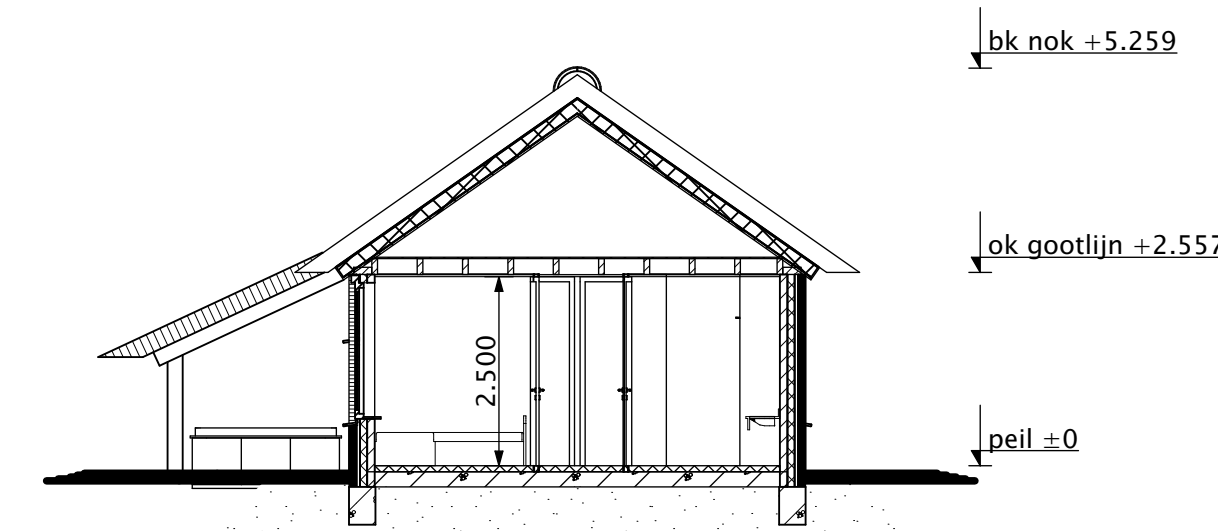
aanzicht
Rechterzijgevel



plattegrond
Beganegrond



doorsnede
A-A

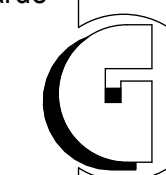


doorsnede
B-B

Kleuren en materialen

Metselwerk	- Gevelsteen	- lichtbruin, als overige woningen volgens nader goed te keuren monster
Voegwerk	- mortel	- grijslint, platvol doorgestreken volgens nader goed te keuren monster
Kozijnen	- hout	- crème wit
Deuren	- hout	- crème wit
Ramen	- hout	- crème wit
Boeien	- hechthout	- crème wit
Dak	- riet	- natuur riet

bouwkundig
ontwerp
adviesburo
Van der Grijspaarde



Opdrachtgever - De Marke van Ruinen II
Project - bouw van 25 recreatie woningen op het perceel Gijssesterweg 30 in Ruinen
Onderdeel - plattegrond en gevels gewijzigde woningen (jacuzzi woning)

Emmastraat 20
8671 AP Winschoten
T 0597-415226
info@grijspaarde.com
www.grijspaarde.com

getekend - R v/d G project nr. - 19-129 datum - 18 mei 2019
schaal - 1:100 formaat - 841x450 gewijzigd - 20 mei 2019